

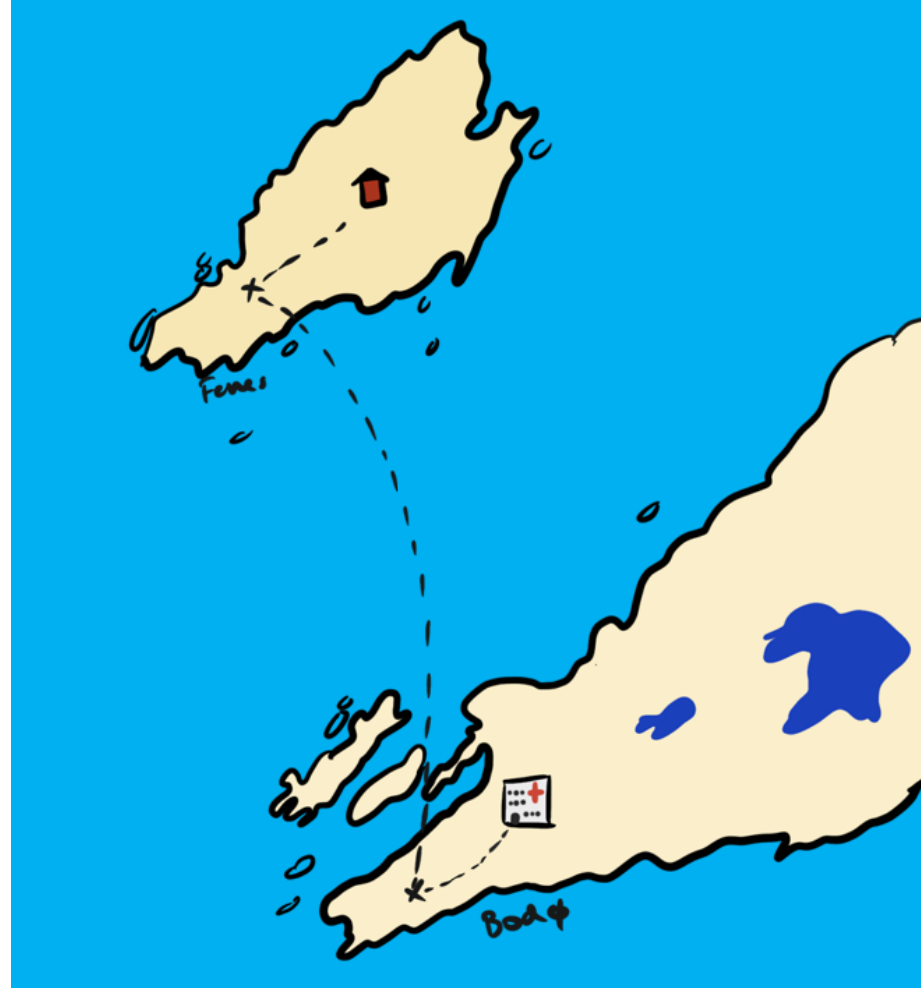


Pasientmobilitet

Smartere transport Bodø

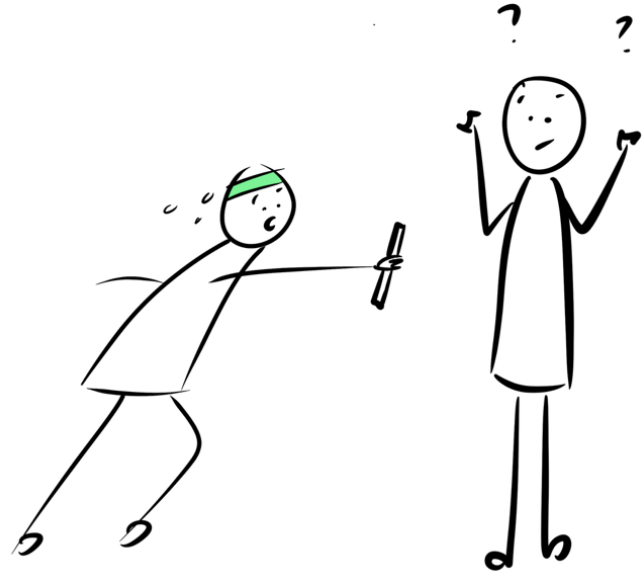
Oppgaven:

Hvordan kan vi gjøre reisen best mulig for pasienter som reiser til og fra behandlingssted?



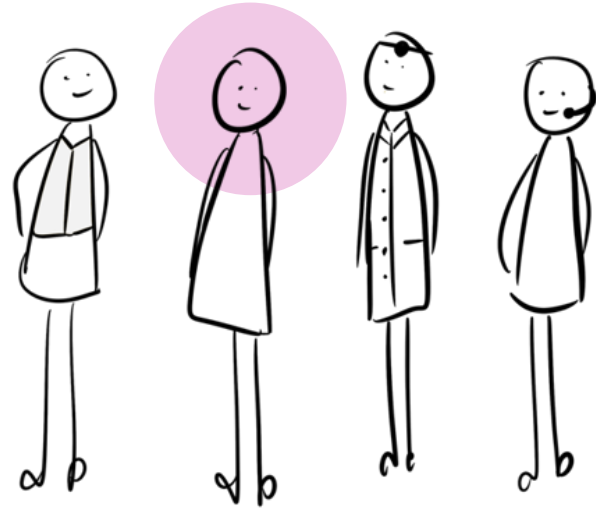
Problem

"Fragmentert og manglende informasjonskoordinering mellom involverte aktører og pasient."

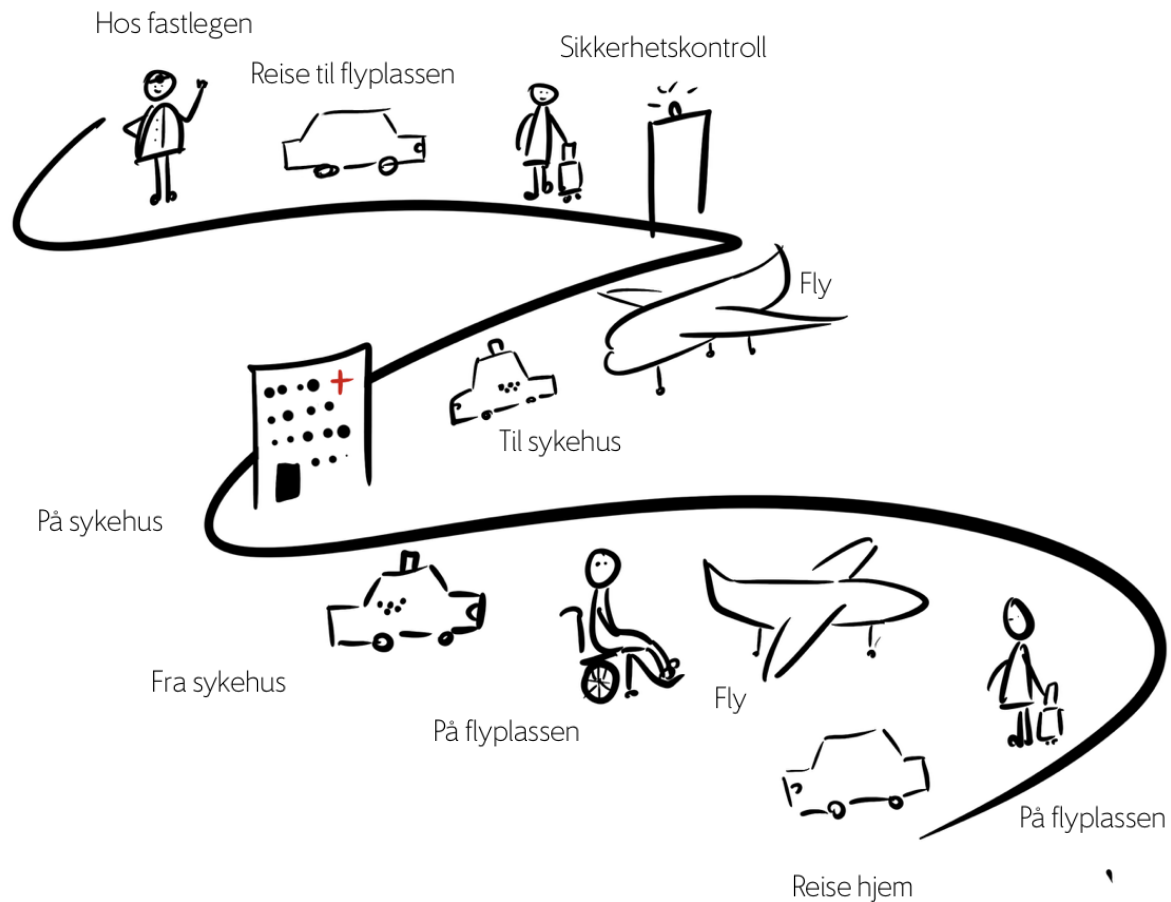


Mål

"Enklere og mer forutsigbar reise for pasienter eller andre med assistansebehov."



Vi har kartlagt
aktører, intervjuet
dem, sett på
kundereisen og
laget konsept



Oppsummering - utfordringer

1. Manglende eller mangelfull deling av info og data
2. Pasientbehov kartlegges for dårlig før reise
3. Ingen reiseplan
4. Assistanse er ikke kjent. Manglende dialog
5. Utfordrende å (forstå hvordan) komme seg til/fra sykehuset
6. Ikke rigget for pasient-peak mandag og fredag
7. Enkelte blir slitne etter behandling
8. Plaststolene byttet ut. Gir manuell sjekk i sikkerhetskontrollen

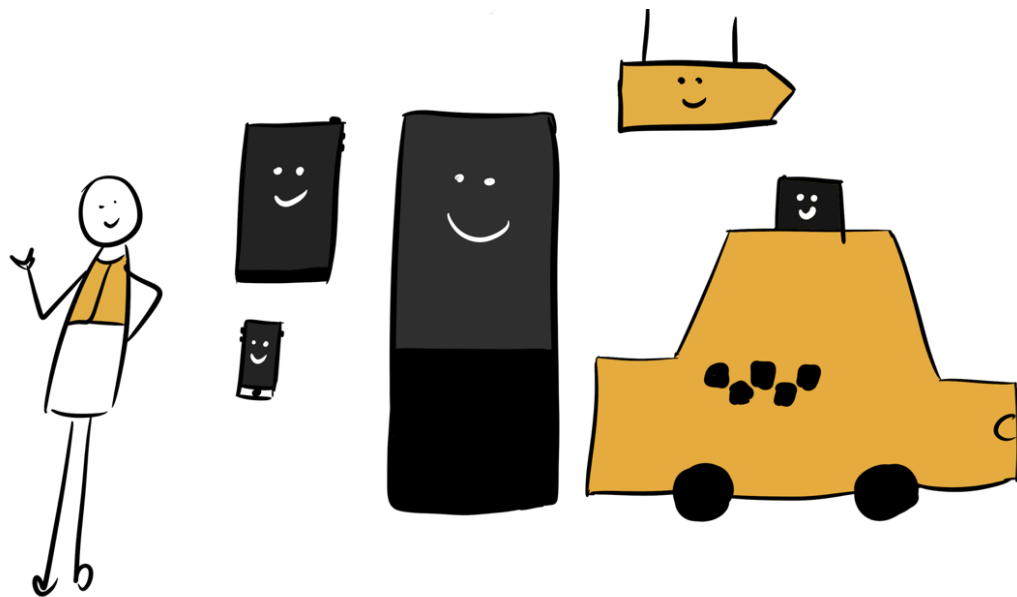


Overordnet konsept / visjon

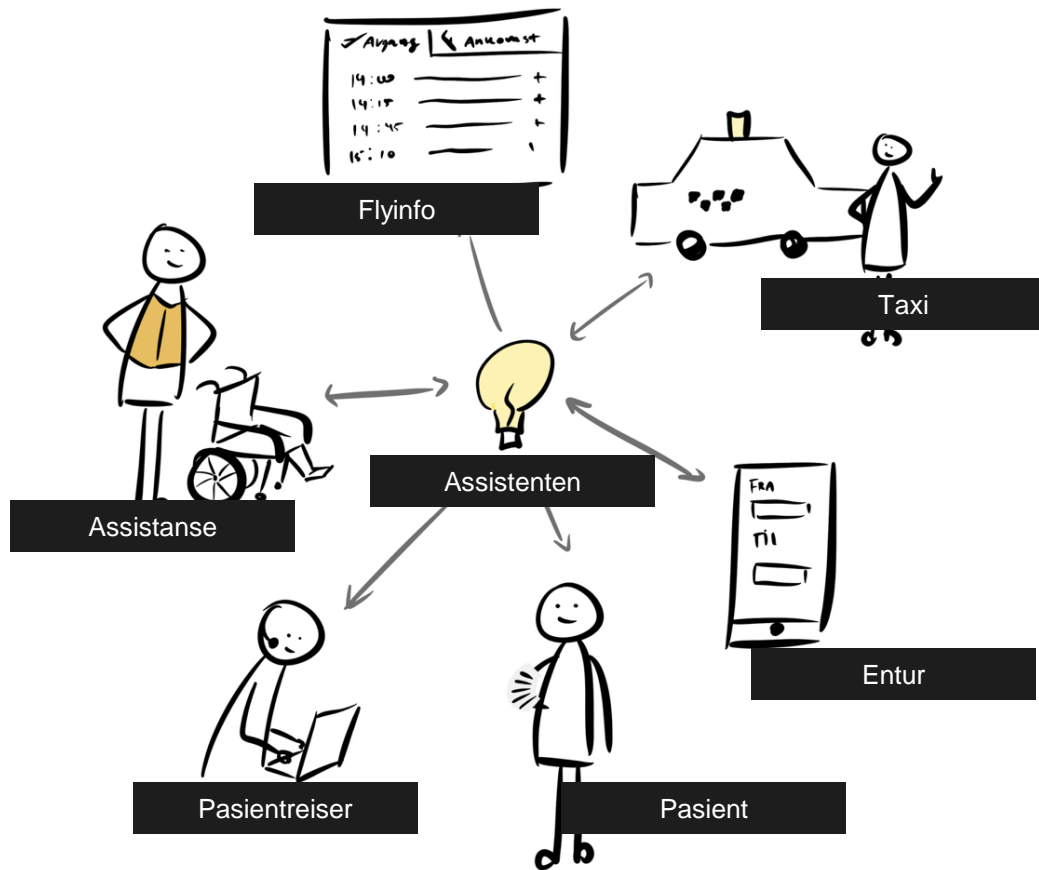


Konsept

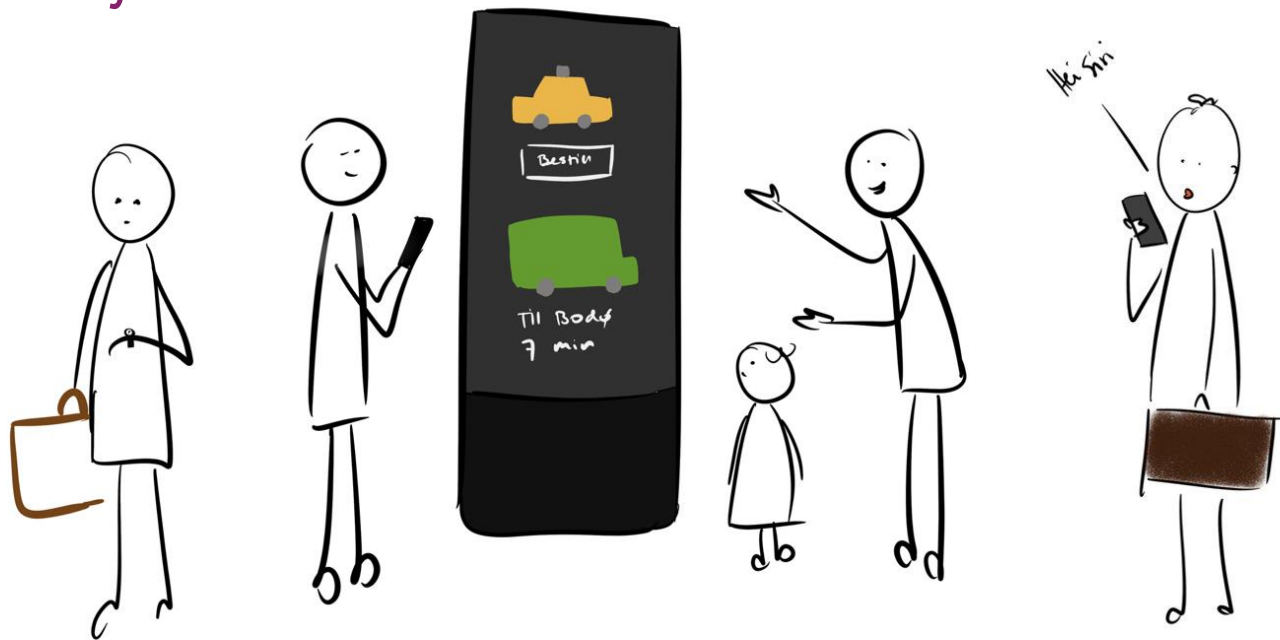
Vi skal oppnå en sømløs pasientreise ved hjelp av «assistenter» og deling av informasjon.



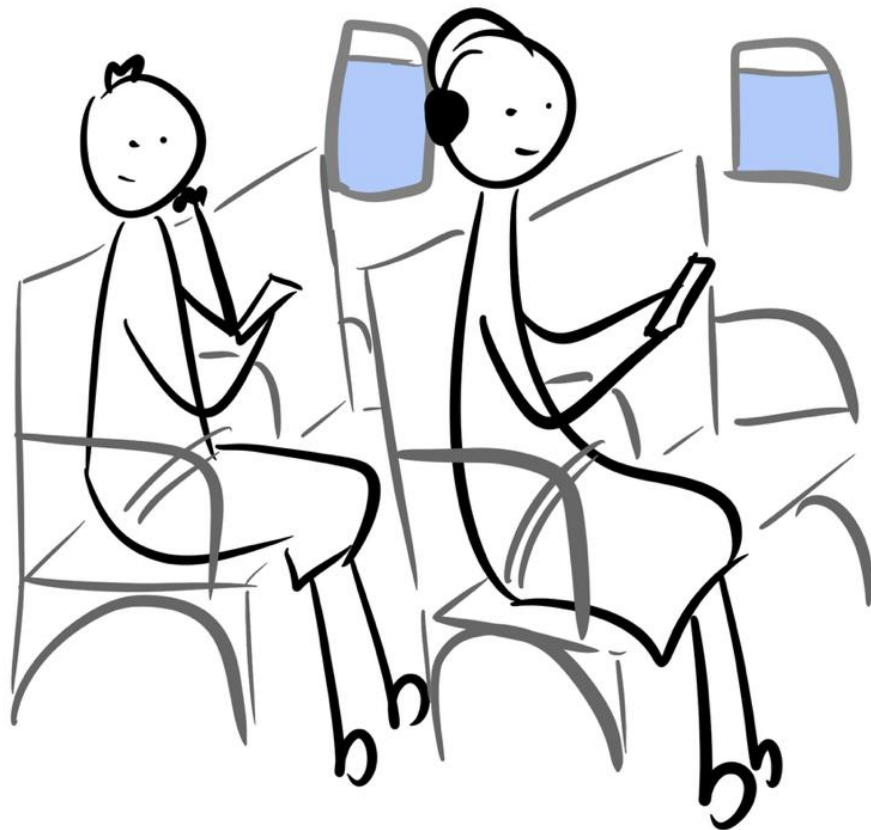
Vi lager lager et økosystem for **deling** og **aggregering** av data



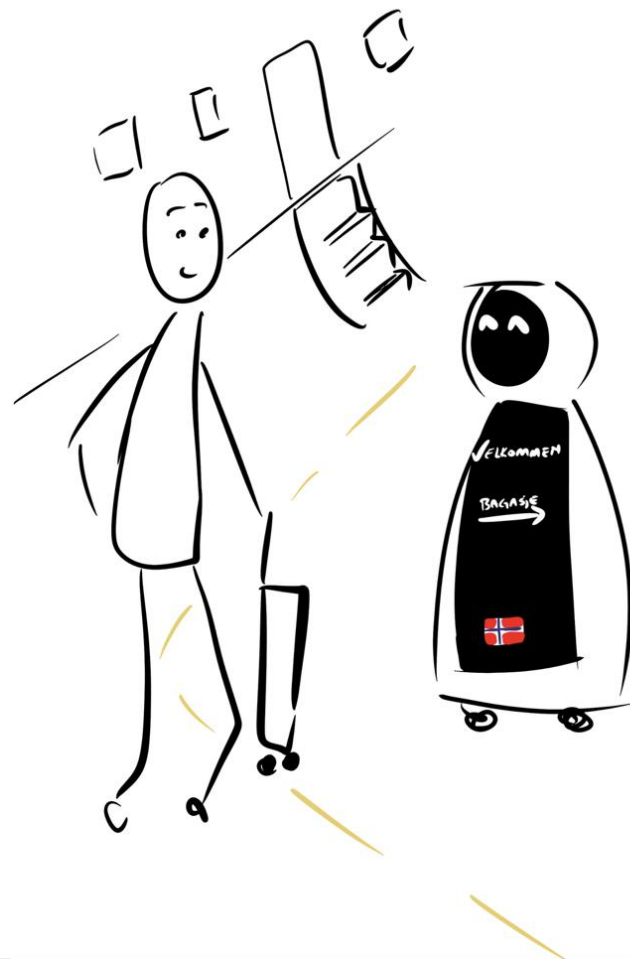
Brukerne kan be om og finne informasjon



*...hvor og når som
helst*



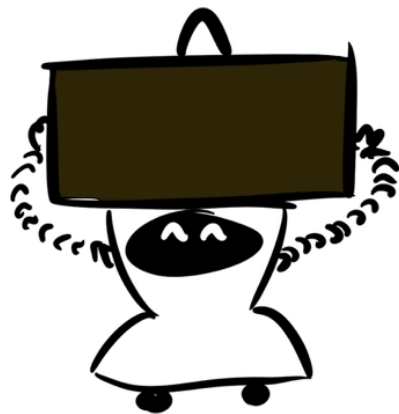
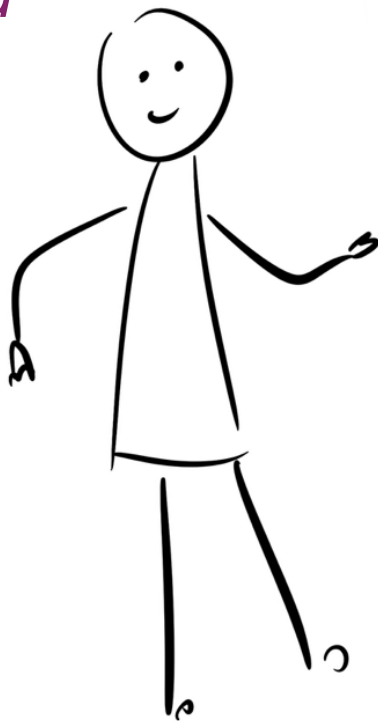
*Vi kan hjelpe til med
å finne veien fysisk*



...eller på mobil



*Kanskje hjelpe til med
bagasje?*



Når vi vet hvor de reisende skal kan vi transportere en større gruppe med mennesker på en mer effektiv måte



Reise: LEKNES - BODØ / BODØ - LEKNES

Reisenummer: RN23123

[← Tilbake til hele reisen](#)

*Til og med hjelpen til før
reisen begynner.*

Reiseassistent

Du skal reise til Bodø sykehus tirsdag 9. april.

I denne veilederen gir ved en detaljert oversikt over hele reisen din. Hvor du skal gå og hvem du kan kontakte.

Din reise

Avreise tirsdag 9. april

Til Bodø

Fra Bodø

Til Nordlandssykehus

Skru på varsling

Hvor mye tid vil du ha på flyplassen? 1 t 30 min [Endre](#)

Alternativ transport til Leknes lufthavn



Veien videre

- Møte Nordlandssykehuset i Bodø
- Scope pilot/MVP
- Lage noe testbart --> få innsikt / lære



?

2019

20??

20??

